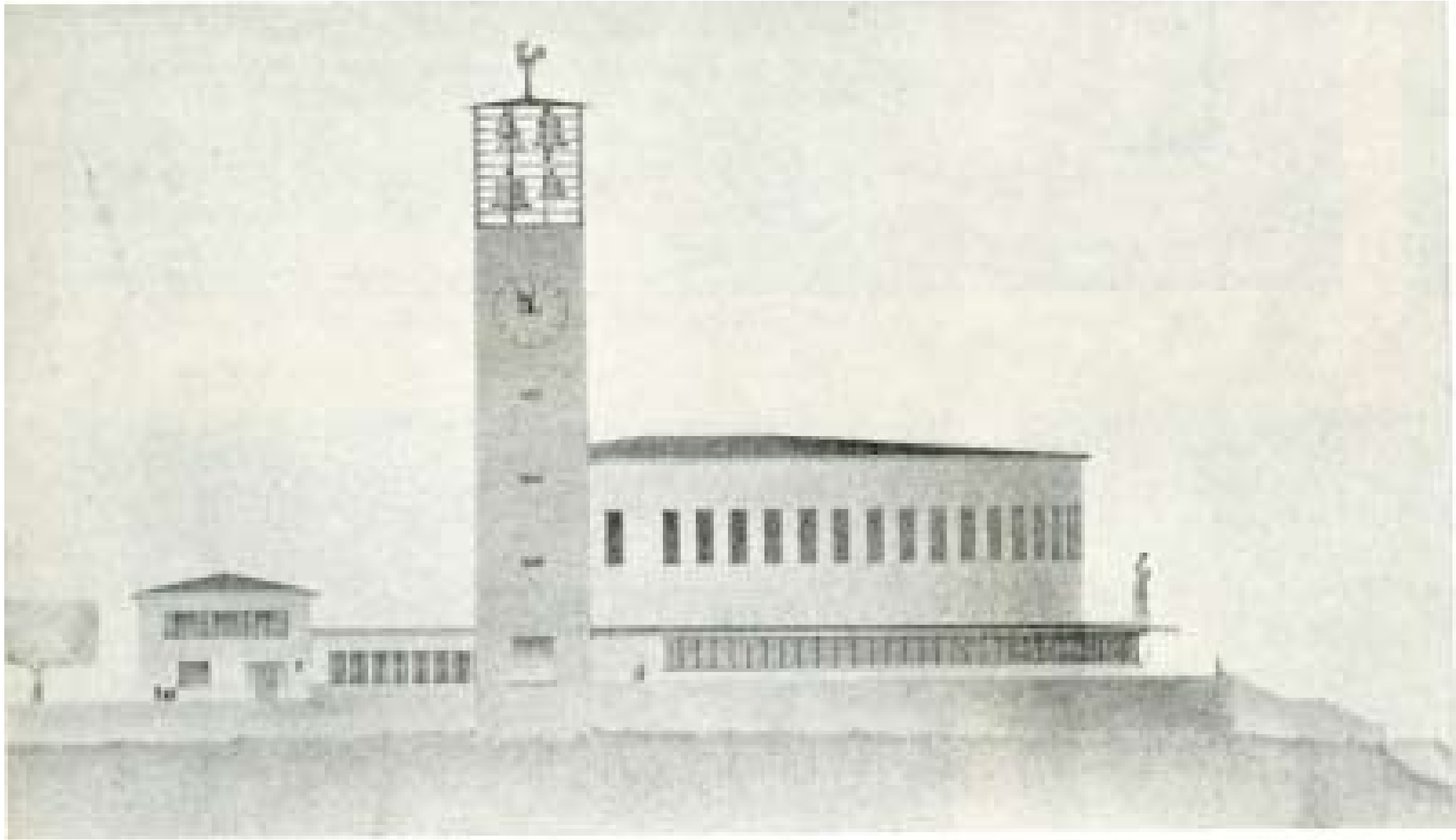


Neujahrsblatt SZH 2017 — Kirche auf der Egg Zürich Wollishofen

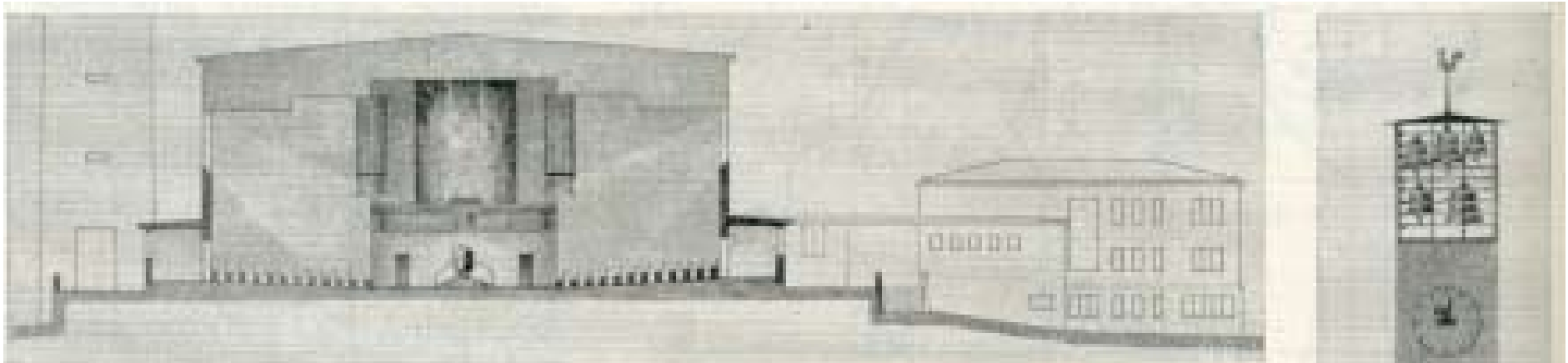


Bilder und Pläne in Farbe sowie nicht publiziertes Bild- und Planmaterial

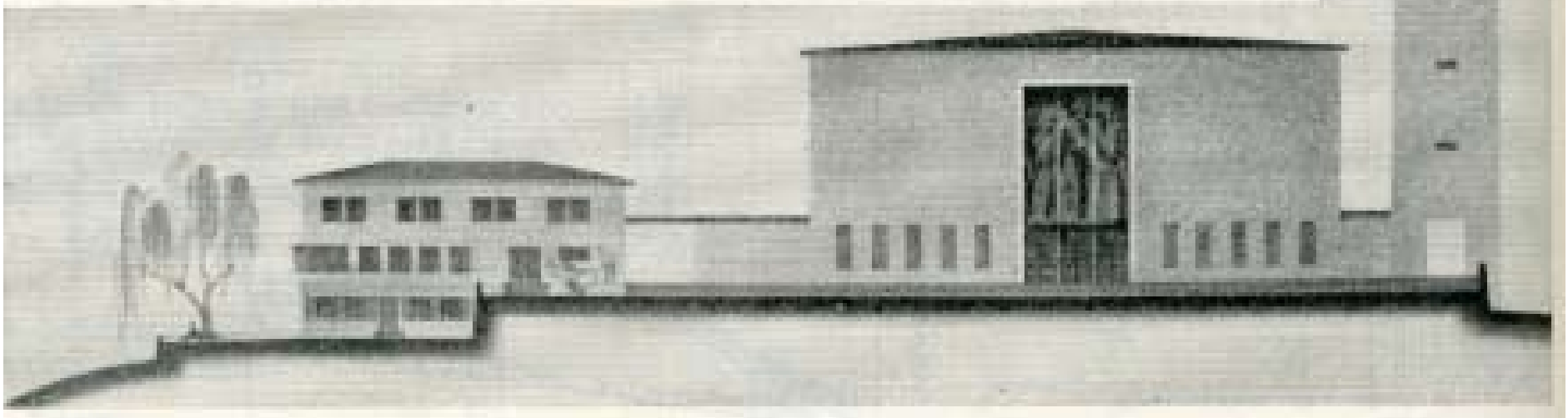
Foto Mara Truog



Wettbewerbseingabe, so nicht realisiertes Projekt von Henauer & Witschi, Ostansicht aus Schweizerische Bauzeitung 1931 Bd. 98 Nr. 1



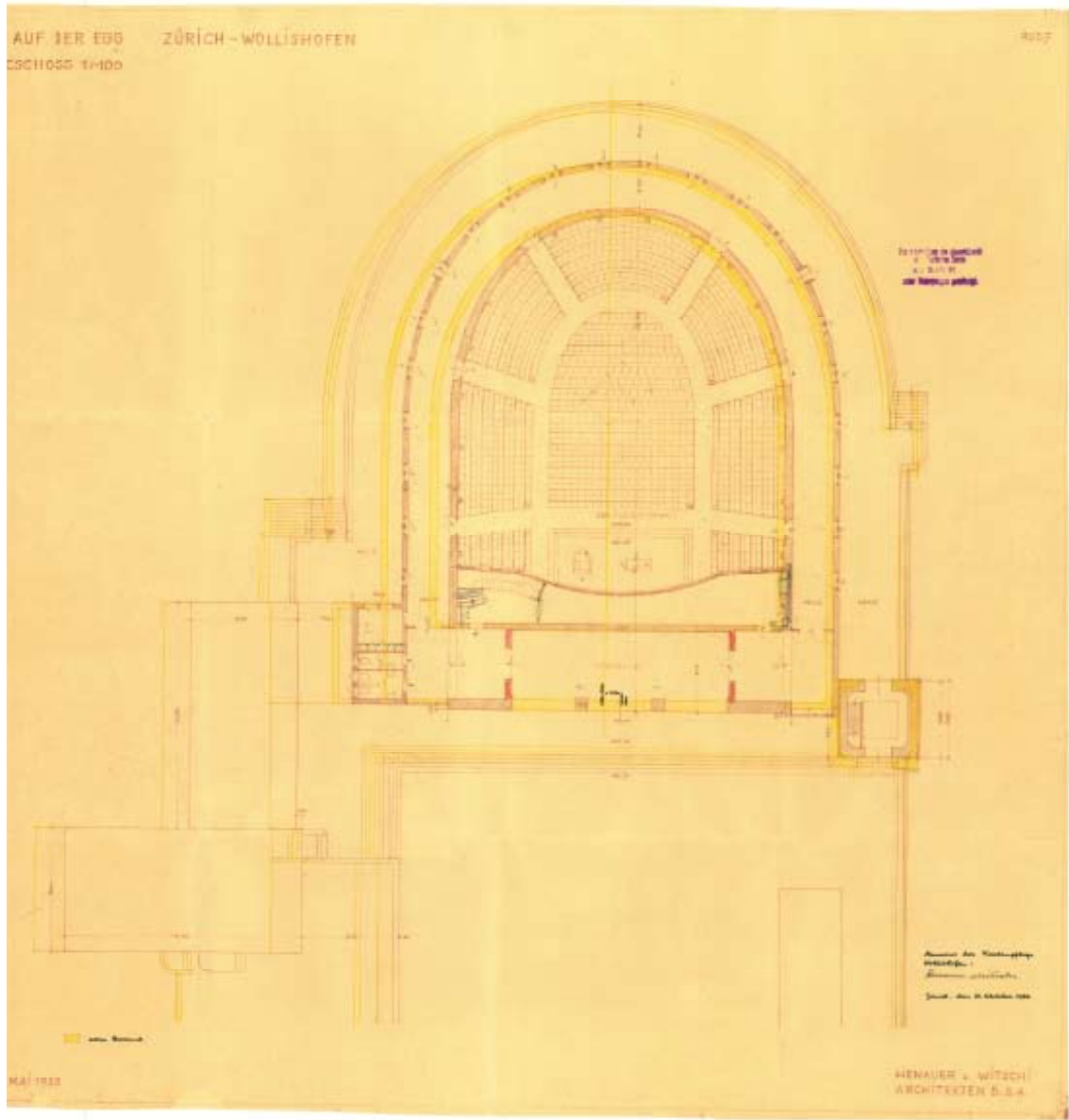
Symmetrisch angeordnete Orgel (sichtbar) und Predigtkanzel in der Mitte des Raums



Eingangspartie ohne offene Vorhalle, mit vielen kleinen, stehenden Fenstern und Monumentalbild; Geläute als Turmabschluss

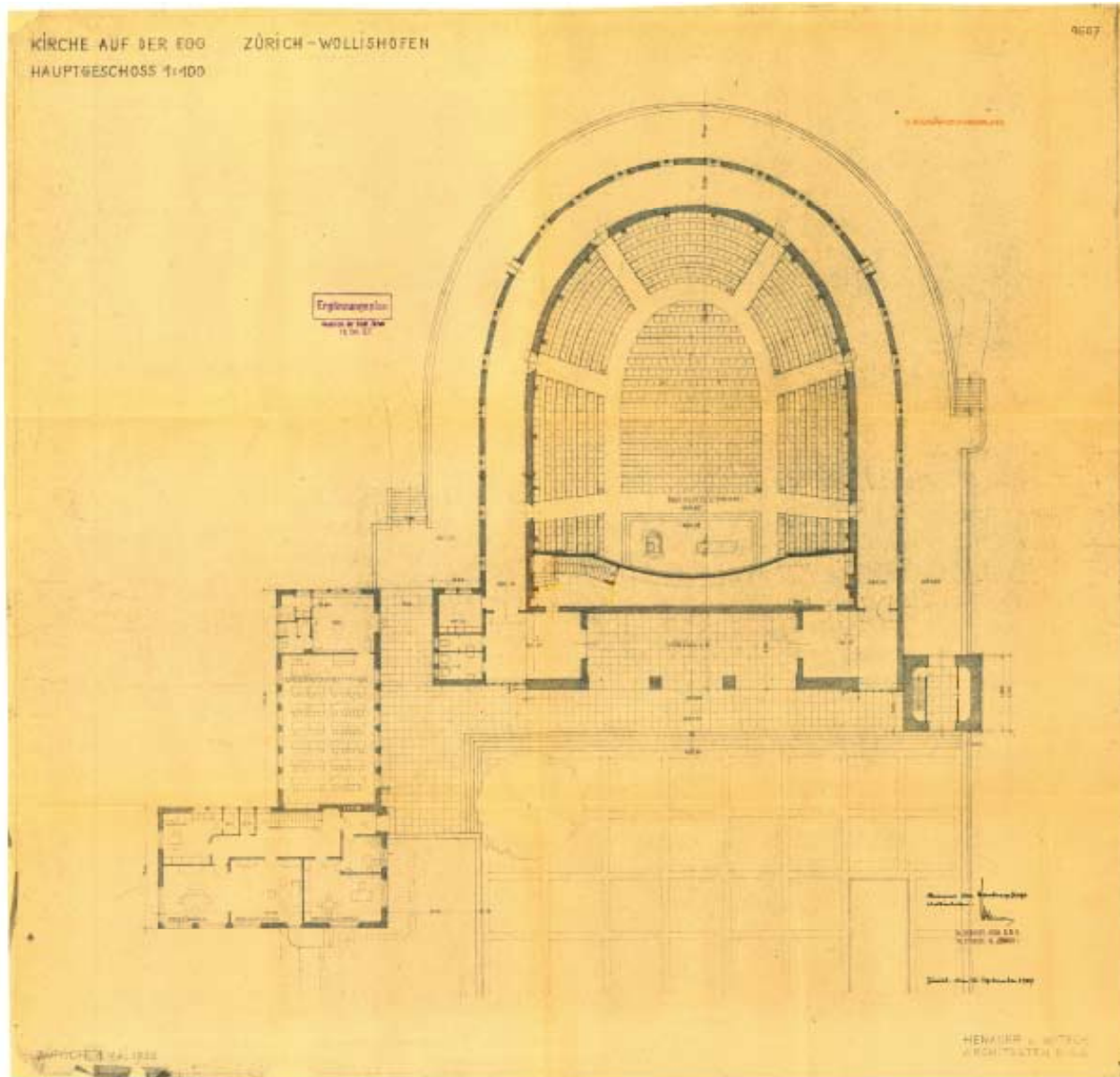


Modellfoto, realisiertes Projekt mit abweichendem Fassadenschmuck Foto Baugeschichtliches Archiv



Grundriss EG
Baueingabepplan vom 21. Oktober 1936
mit offener Vorhalle

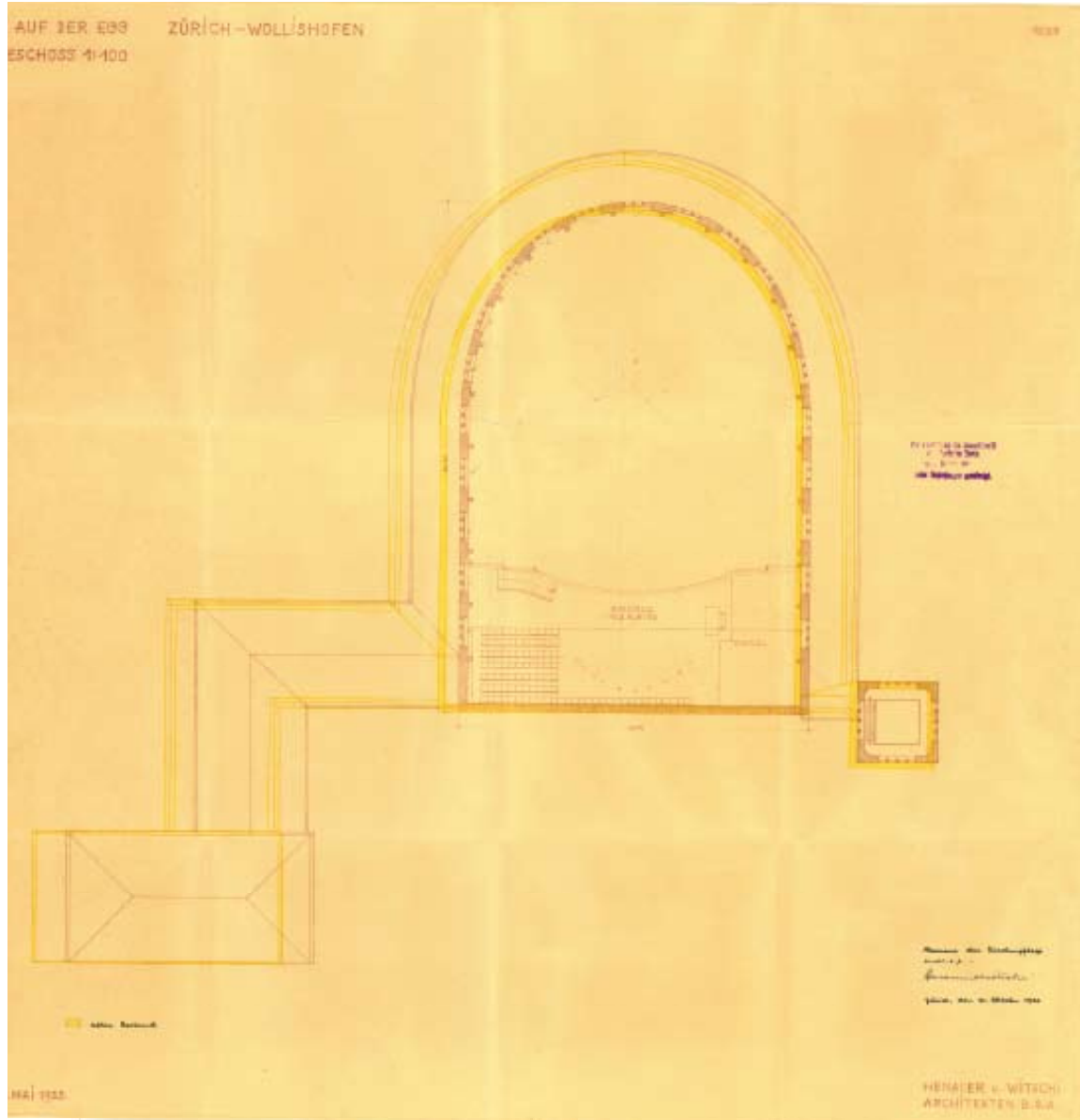
Die gelben Linien zeigen die ursprünglich geplante Position der Kirche aus der ersten Baueingabe vom Januar 1935 und zeigen die leichte Verschiebung nach Osten.



Grundriss EG

2. Ergänzungsplan vom 16. September 1937

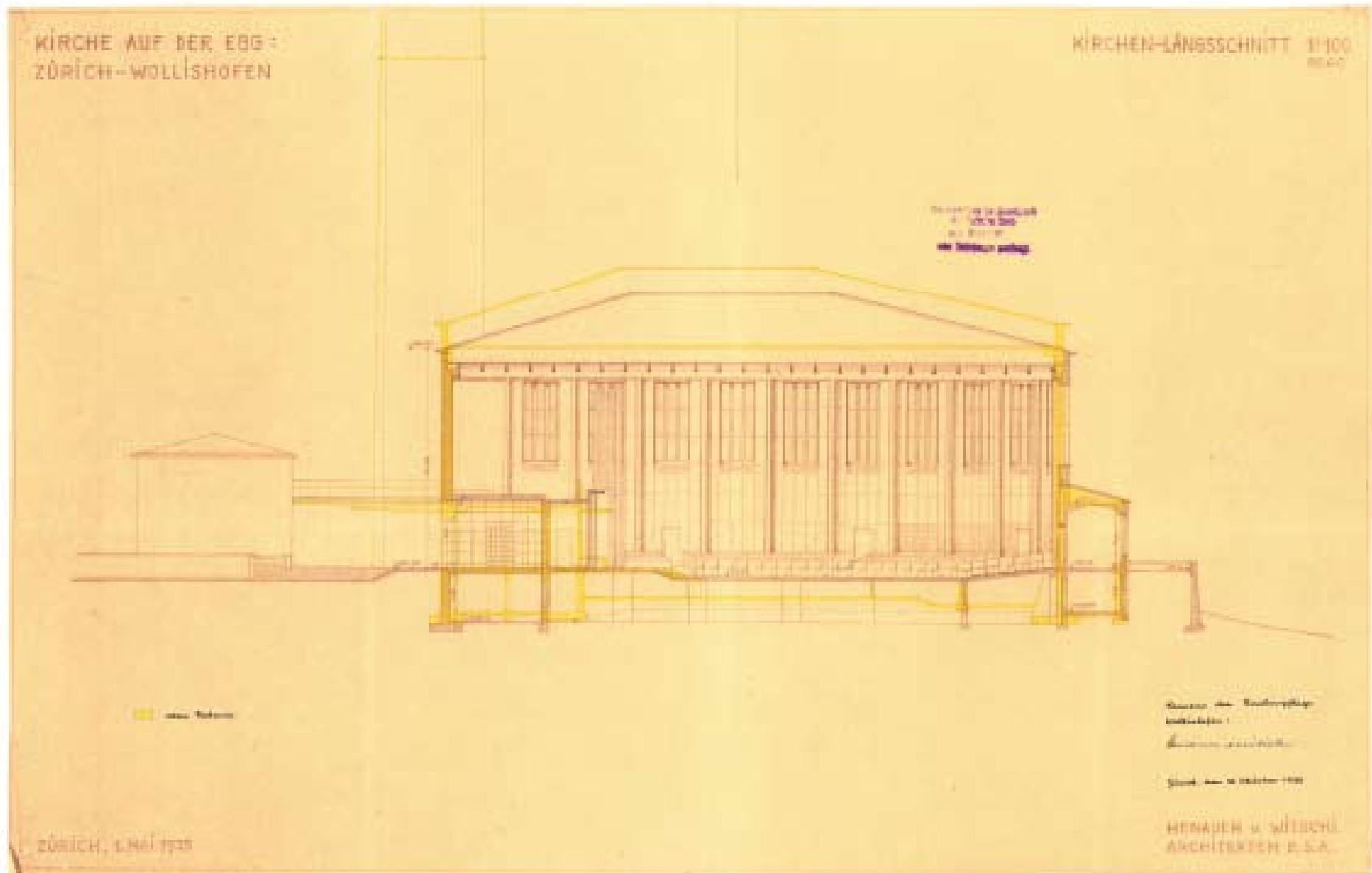
Ausgeführte Version



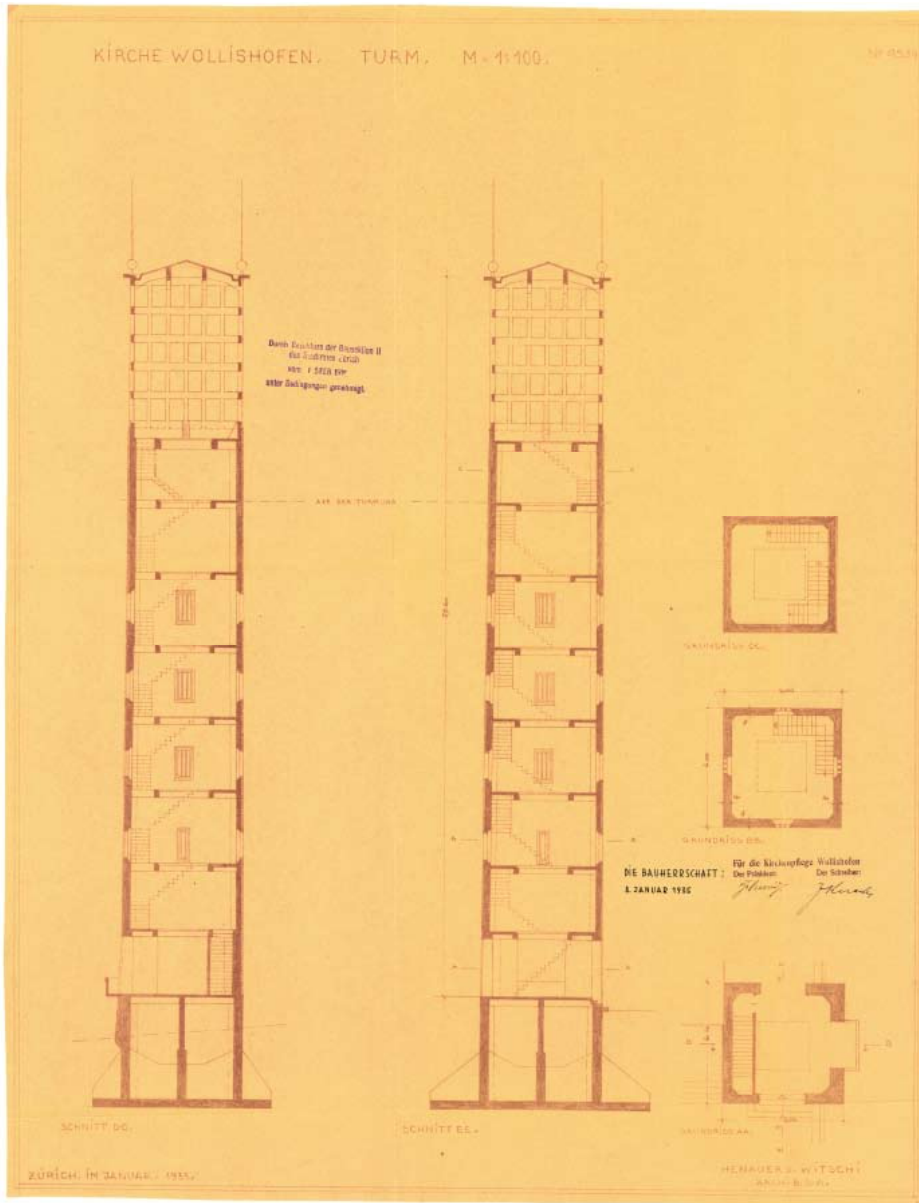
Grundriss OG

Baueingabeplan vom 21. Oktober 1936

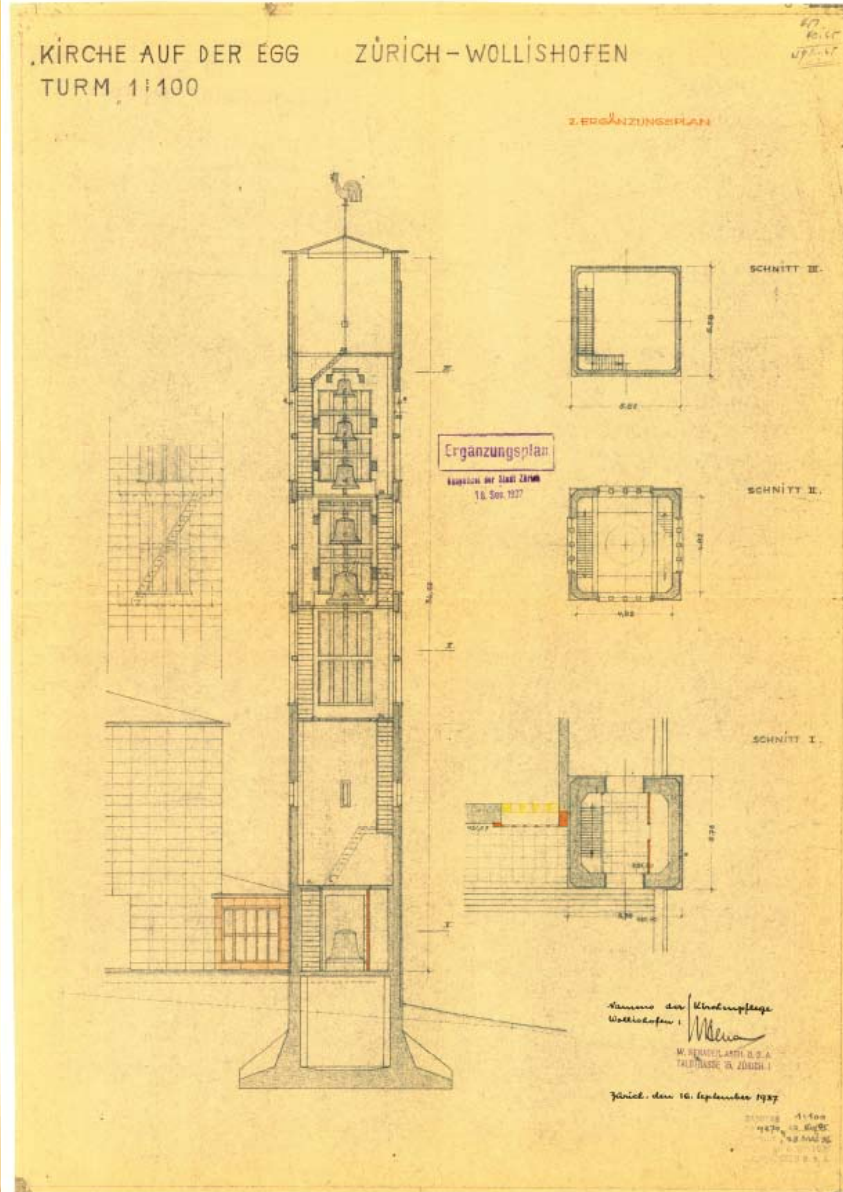
Die gelben Linien zeigen die ursprünglich geplante Position der Kirche aus der ersten Baueingabe vom Januar 1935 und zeigen die leichte Verschiebung nach Osten.



Längsschnitt Baueingabeplan vom 21. Oktober 1936
 Die gelben Linien zeigen die ursprünglich geplante Position der Kirche aus der ersten Baueingabe vom Januar 1935.



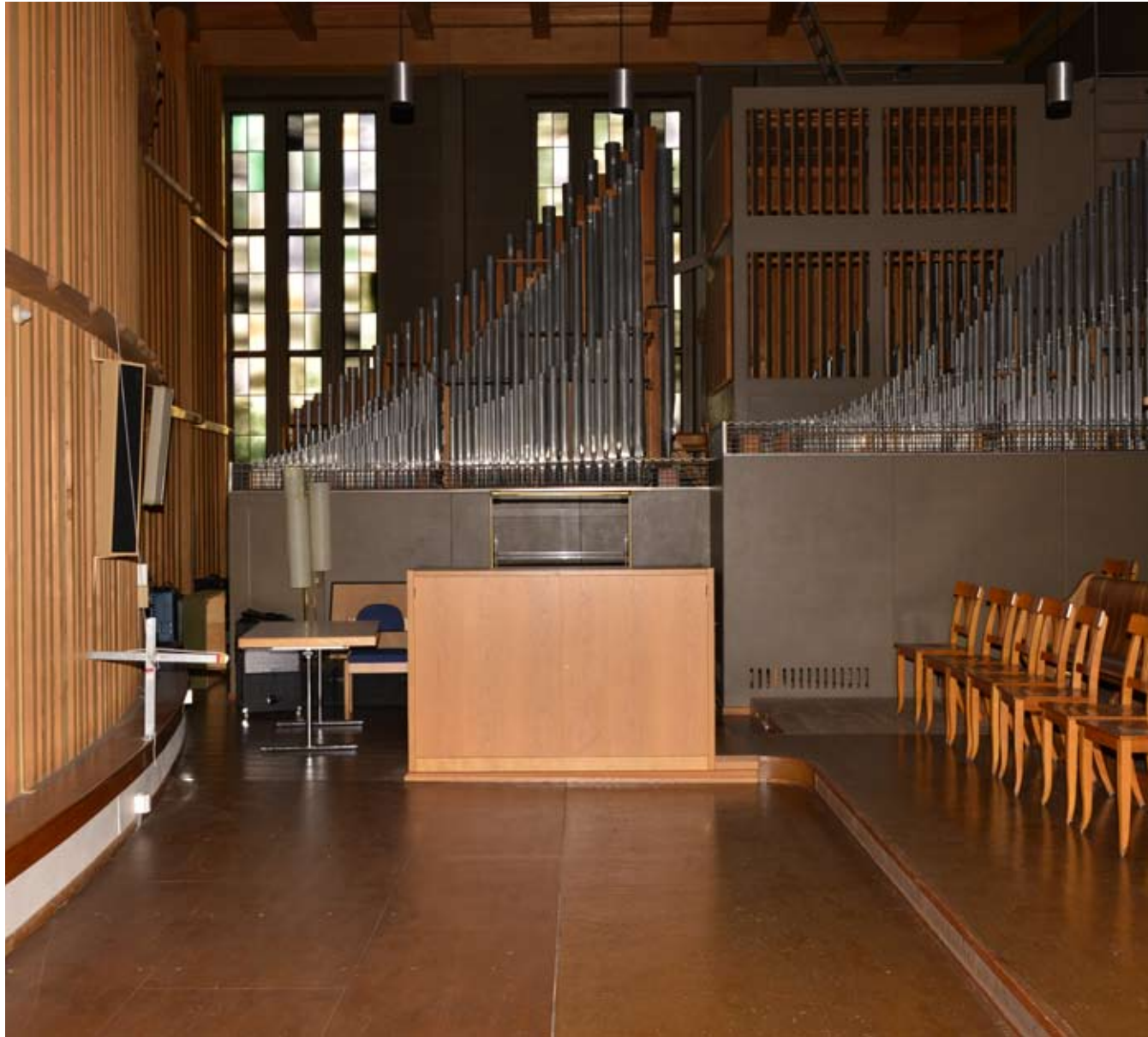
Schnitt durch Turm
links Baueingabeplan vom 8. Januar 1935, nicht ausgeführt



rechts Ergänzungsplan vom 16. September 1937 ausgeführt



Innenraum der Kirche vor der Ausräumung im Frühjahr 2016 Foto Mara Truog



Bauzeitliche Orgel von 1937
Orgelbau Th. Kuhn Männedorf
Foto KunstKlangKirche undatiert



Gottesdienst eritreische Urchristen Oktober 2016 Foto Mara Truog

Impressionen aus dem eritreischen Gottesdienst
2016 Fotos Mara Truog

